

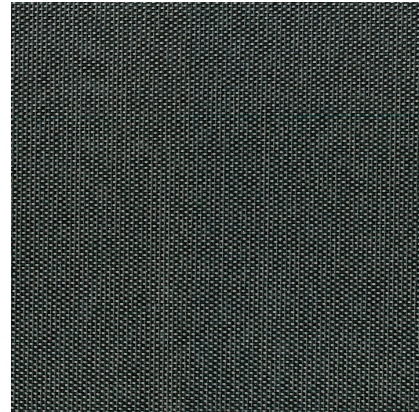
Modell: LINKFLOOR ROLL CONTRACT GRAPHITE

Codes: 100161360 - L167012574

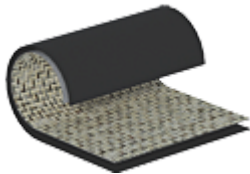
Gruppe: G-232

Format: 200X1000

Dicke: 2.5 mm



### ZUSAMMENSETZUNG



	Größe (mm)	Material	Materialtyp
Schichte 1	0.7	Geflochtenes Vinyl	Vinylgewebe mit einem Polyesterkern in einem Vinylkompakt
Schichte 2	1.8	Vinylstütze	Vinylstütze aus PVC mit dem Inneren aus Polyester und Glasfaser

### EIGENSCHAFTEN



Geflochtenes Material.



Wasser- und feuchtigkeitsbeständiger Boden, geeignet für Bäder und Küchen.



5 Jahre Garantie für gewerbliche Nutzung für Vinylmaterialien, die in Räumen mit einer normalen Abnutzung in der Kategorie der Endnutzung nach der Empfehlung der Norm ISO 10582 verlegt werden.



Geeignet für Fußbodenheizung.



Zum Einbau ist die Verwendung von Klebstoff notwendig.



15 Jahre Garantie für private Nutzung gültig für Vinylmaterialien, die in Räumen verlegt werden, die einer normalen Abnutzung für dessen nach der Norm ISO 10582 empfohlenen Endnutzungskategorie ausgesetzt sind.



DE#\_Formato en rollo de 2 x 10 metros.



Der Boden leitet elektrische Ladungsüberschüsse ab und verteilt sie auf der ganzen Oberfläche.

### ABMESSUNGEN

Seitenlänge	No menor que el valor nominal MM	EN 426*
Dicke des elements	±0.15 mm	EN 428*
Seitenbreite	No menor que el valor nominal MM	EN 426*

## LABORPROBEN

Gewerbliche Nutzung	33	EN 10582*
Gleitwiderstand (r)	R-10	DIN 51130*
Abriebbeständigkeit	0.068 mm/1.80 mm <sup>3</sup>	EN 660-1,2*
Fleckenbeständigkeit	Clase 0	EN 423*
Auswirkung bei möbelfüßen	Ohne Schäden	EN 424*
Auswirkung bei stühlen mit rollen	Ohne Schaden %	
Formbeständigkeit	0.05%	EN 434:1994*
Formaldehydemission	E1	EN 717*
Gleitwiderstand (cls)	Clase 2	EN 12633*
Verhalten bei feuer	Bfl-s1	EN 13501*
Auswertung der neigung zu elektrostatischen aufladungen	≤2 kV	EN 1815*
Wärmebeständigkeit	R=0.0639 m <sup>2</sup> K/W	EN 12664*
Fungus test	Grado 1	ASTM G21:96*
Uv-beständigkeit	≥Grado 8	ISO 105*
Asymmetrie/bogeneffekt	≤2%	EN 427*
Restspuren	0.08 mm	EN 433:1994*
Wölbung	1.5 mm	EN 434:1994*
Schalldämmung	Lw=12 dB	EN ISO 717-2*
Privatnutzung	23	EN 10582*

## PACKING

Schachteln	20 M2/KASTEN	
Pallets	320 M2/PAL	
Einheiten	20 M2/STÜCK	
Verkaufseinheit	M2	
Basiseinheit	STÜCKE	
Nettogewicht	3.3816 KG/M2	
Bruttogewicht	3.5 KG/M2	

## SPEZIELLE STÜCKE

SAP	KEA	Beschreibung	Gruppe	Kisten	Palette	Einheiten	Verkaufseinheit	Basiseinheit	Nettogewicht	Bruttopreis
100174756	L167012669	ESP. PERF ADH LINKFLOOR ALUMINIO 3,5X270	G-121	10 ST/CS	1000 ST/PAL	10.58 ST/M2	ST	ST	0.37 KG/ST	0.39 KG/ST
100258737	L167013249	PERFIL ADH LINKFLOOR NEGRO 3,5X270	G-121	40 ST/CS	1000 ST/PAL	10.58 ST/M2	ST	ST	0.37 KG/ST	0.39 KG/ST
100222747	L167012942	TERM. PELD. ESC.NEGRO LINKFLOOR ROLL 200	G-135	10 ST/CS	1000 ST/PAL	1 ST/M2	ST	ST	0.5 KG/ST	0.52 KG/ST
100222706	L167012941	TERM. PELD. ESC.PLATA LINKFLOOR ROLL 200	G-126	10 ST/CS	1000 ST/PAL	1 ST/M2	ST	ST	0.5 KG/ST	0.52 KG/ST
100128267	L167901793	ZOCALO ALUMINIO 8X225	G-121	12 ST/CS	696 ST/PAL	5.56 ST/M2	ST	ST	1.57 KG/ST	1.62 KG/ST