

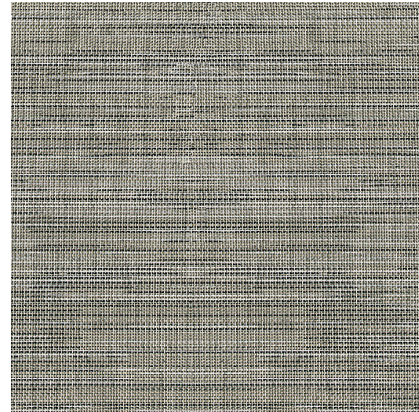
Modelo: LINKFLOOR ROLL CONTRACT COTTON

Códigos: 100161351 - L167012572

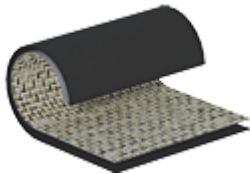
Grupo: G-232

Formato: 200X1000

Grosor: 2.5 mm



COMPOSICIÓN



	Tamaño (mm)	Material	Tipo de Material
Capa 1	0.7	Vinilo trenzado	Tejido de vinilo compuesto por un núcleo de poliéster encapsulado en un compacto de vinilo
Capa 2	1.8	Soporte vinílico	Soporte vinílico de PVC con interior de poliéster y fibra de vidrio

CARACTERÍSTICAS



Material trenzado.



Es necesario aplicar adhesivo para su instalación.



Suelo resistente al agua y a la humedad, apto para zonas húmedas como baños y cocinas



Garantía de 15 de uso doméstico válida para materiales vinílicos que hayan sido instalados en estancias en las que estén expuestos al desgaste normal para su categoría de Uso Final recomendada de acuerdo a la norma ISO 10582.



Garantía de 5 años de uso comercial válida para los materiales vinílicos que hayan sido instalados en estancias en las que estén expuestos al desgaste normal para su Categoría de Uso Final recomendada de acuerdo a la norma ISO 10582.



Formato en rollo de 2 x 10 metros.



Apto para su instalación sobre calefacción radiante por agua



Suelo capaz de disipar los excesos de cargas eléctricas y repartirlos por toda la superficie

CARACTERÍSTICAS DIMENSIONALES

Longitud de la cara	No menor que el valor nominal MM	EN 426*
Grosor del elemento	±0.15 mm	EN 428*
Anchura de la cara	No menor que el valor nominal MM	EN 426*

PRUEBAS DE LABORATORIO

Clase área comercial	33	EN 10582*
Resistencia al deslizamiento (r)	R-10	DIN 51130*
Resistencia a la abrasión	0.068 mm/1.80 mm ³	EN 660-1,2*
Resistencia al manchado	Clase 0	EN 423*
Efecto de la pata del mueble	Sin daños	EN 424*
Efecto de la silla con ruedas	Sin daños %	
Estabilidad dimensional	0.05%	EN 434:1994*
Emisión de formaldehído	E1	EN 717*
Resistencia al deslizamiento (cls)	Clase 2	EN 12633*
Comportamiento frente al fuego	Bfl-s1	EN 13501*
Evaluación de la propensión a la acumulación de cargas electrostáticas	≤2 kV	EN 1815*
Resistencia térmica	R=0.0639 m ² K/W	EN 12664*
Fungus test	Grado 1	ASTM G21:96*
Resistencia a los rayos uv	≥Grado 8	ISO 105*
Asimetría/efecto arco	≤2%	EN 427*
Huella residual	0.08 mm	EN 433:1994*
Curvatura	1.5 mm	EN 434:1994*
Aislamiento acústico	Lw=12 dB	EN ISO 717-2*
Clase área privada	23	EN 10582*

PACKING

Cajas	20 M2/CAJA	
Pallets	320 M2/PAL	
Unidades	20 M2/PIEZA	
Unidad venta	M2	
Unidad base	PIEZAS	
Metros cuadrados	1 M2	
Peso neto	3.5935 KG/M2	
Peso bruto	3.7451 KG/M2	

PIEZAS ESPECIALES

SAP	KEA	Descripción	Grupo	Cajas	Pallet	Ud.	Ud. Venta	Ud. Base	Peso Neto	Peso bruto
100174756	L167012669	ESP. PERF ADH LINKFLOOR ALUMINIO 3,5X270	G-121	10 ST/CS	1000 ST/PAL	10.58 ST/M2	ST	ST	0.37 KG/ST	0.39 KG/ST
100258737	L167013249	PERFIL ADH LINKFLOOR NEGRO 3,5X270	G-121	40 ST/CS	1000 ST/PAL	10.58 ST/M2	ST	ST	0.37 KG/ST	0.39 KG/ST
100222747	L167012942	TERM. PELD. ESC.NEGRO LINKFLOOR ROLL 200	G-135	10 ST/CS	1000 ST/PAL	1 ST/M2	ST	ST	0.5 KG/ST	0.52 KG/ST
100222706	L167012941	TERM. PELD. ESC.PLATA LINKFLOOR ROLL 200	G-126	10 ST/CS	1000 ST/PAL	1 ST/M2	ST	ST	0.5 KG/ST	0.52 KG/ST
100128267	L167901793	ZOCALO ALUMINIO 8X225	G-121	12 ST/CS	696 ST/PAL	5.56 ST/M2	ST	ST	1.57 KG/ST	1.62 KG/ST