

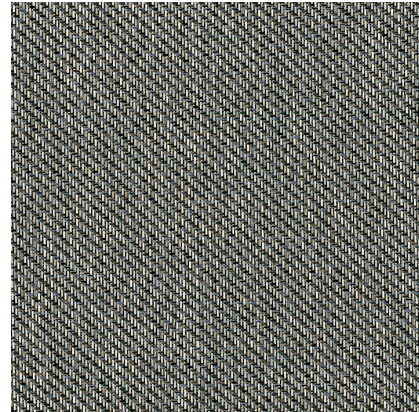
Modelo: LINKFLOOR CONTRACT GRAVEL

Códigos: 100126710 - L167012129

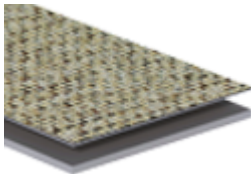
Grupo: G-252

Formato: 91,3X30,3X0,57

Grosor: 5.7 mm



COMPOSICIÓN



	Tamaño (mm)	Material	Tipo de Material
Capa 1	1	Vinilo	Tejido de vinilo compuesto por un núcleo de poliéster encapsulado en un compacto de vinilo
Capa 2	4	PVC	PVC Rígido

CARACTERÍSTICAS



Material trenzado.



Suelo resistente al agua y a la humedad, apto para zonas húmedas como baños y cocinas



Garantía de 5 años de uso comercial válida para los materiales vinílicos que hayan sido instalados en estancias en las que estén expuestos al desgaste normal para su Categoría de Uso Final recomendada de acuerdo a la norma ISO 10582.



Suelo capaz de disipar los excesos de cargas eléctricas y repartirlos por toda la superficie



Sistema de instalación en el que no es necesario encolar las tablas al suelo. Se colocan sobre un foam unidas entre sí



Garantía de 15 de uso doméstico válida para materiales vinílicos que hayan sido instalados en estancias en las que estén expuestos al desgaste normal para su categoría de Uso Final recomendada de acuerdo a la norma ISO 10582.



Apto para su instalación sobre calefacción radiante por agua



La seguridad y la durabilidad de unión entre juntas son las principales características de este sistema de fácil instalación que garantiza la eliminación de las rendijas entre las lamas durante toda la vida útil del suelo. La presión que se ejerce entre las lamas refuerza la unión e impide que ésta no se realice de forma incorrecta.

CARACTERÍSTICAS DIMENSIONALES

Longitud de la cara	≤2 mm	EN 427*
Grosor del elemento	±0.25 mm	EN 428*
Anchura de la cara	±0.1% MM	EN 427*

PRUEBAS DE LABORATORIO

Clase área comercial	33	EN 10582*
Resistencia al deslizamiento (r)	R-10	DIN 51130*
Resistencia a la abrasión	0.068 mm/1.80 mm ³	EN 660-1,2*
Resistencia al impacto	7.4 Kg/mm ²	EN 1534*
Resistencia al manchado	Grado 5 (Grupo 1, 2 y 3)	EN 438*
Resistencia a las quemaduras de cigarrillo	Clase 1	EN 438-2*
Efecto de la silla con ruedas	Sin daños %	
Hinchamiento en grosor	0%	EN 317*
Estabilidad dimensional	-0.15% MM	EN 434*
Emisión de formaldehído	E1	EN 717*
Resistencia al deslizamiento (cls)	Clase 2	EN 12633*
Comportamiento frente al fuego	Bfl-s1	EN 13501*
Evaluación de la propensión a la acumulación de cargas electrostáticas	≤2 kV	EN 1815*
Resistencia térmica	R=0.06 m ² K/W	EN 12664*
Fungus test	Grado 1	ASTM G21:96*
Resistencia a los rayos uv	≥Grado 8	ISO 105*
Asimetría/efecto arco	≤2%	EN 427*
Huella residual	7.4 Kg/mm ²	EN 1534*
Curvatura	0.2 mm	EN 434:1994*
Aislamiento acústico	ΔLw=16 dB	EN ISO 717-2*
Flexibilidad	10 mm	EN 435*
Coefficiente dinámico de fricción	Clase DS	ANSI 137.1*
Clase área privada	23	EN 10582*

PACKING

Cajas	1.9365 M2/CAJA	
Pallets	116.1884 M2/PAL	
Unidades	0.2766 M2/PIEZA	
Unidad venta	M2	
Unidad base	PIEZAS	
Peso neto	7.4935 KG/M2	
Peso bruto	7.9092 KG/M2	

PIEZAS ESPECIALES

SAP	KEA	Descripción	Grupo	Cajas	Pallet	Ud.	Ud. Venta	Ud. Base	Peso Neto	Peso bruto
100174756	L167012669	ESP. PERF ADH LINKFLOOR ALUMINIO 3,5X270	G-121	10 ST/CS	1000 ST/PAL	10.58 ST/M2	ST	ST	0.37 KG/ST	0.39 KG/ST
100128267	L167901793	ZOCALO ALUMINIO 8X225	G-121	12 ST/CS	696 ST/PAL	5.56 ST/M2	ST	ST	1.57 KG/ST	1.62 KG/ST

