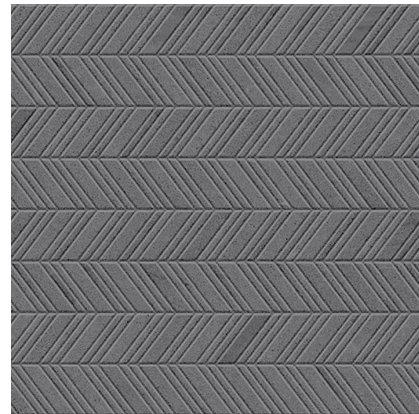


Modelo: DELI GRAPHITE 45X120(A)
Códigos: 100215052 - V30800501
Absorción de agua: BIII - Revestimiento (10%≤E≤20%)
Grosor: {VAL}10|{NOR}+/-5% mm



CARACTERÍSTICAS DIMENSIONALES

Normas de referencia: UNE-EN ISO 10545-2

Grosor	10 MM	+/-5%*
Ancho	450 MM	
Largo	1200 MM	
Desviación longitud y anchura	Inferior a 0.15%	+/-0.3%*
Desviación rectitud de lados	Inferior a 0.15%	+/-0.3%*
Desviación ortogonalidad	Inferior a 0.15%	+/-0.3%*
Desviación planimetría	Inferior a 0.15%	+/-0.4%*

*ISO-13006:2018 UNE-EN 14411:2016

CARACTERÍSTICAS MECÁNICAS

Normas de referencia: UNE-EN ISO 10545-4-6-7-11

Fuerza de rotura	1259 N	>600N*
Módulo de rotura	25.7142857142857 N/MM2	>=12N/mm2*
Resistencia a la abrasión	No Aplica	
Resistencia al cuarteo	Resiste tres ciclos	

*ISO-13006:2018 UNE-EN 14411:2016

CARACTERÍSTICAS HIGIÉNICAS

Normas de referencia: UNE-EN ISO 10545-13-14:1995

Resistencia química	Productos de limpieza y piscina CLASE A (sin ataque).	B Min.*
Resistencia a las manchas	Se limpia con agua. CLASE 5	3 Min.*

*ISO-13006:2018 UNE-EN 14411:2016

ÁMBITO DE USO

Código técnico-1	Uso en pared	
Código técnico-2	Sin requisitos	

VALORACIÓN ANTIDESLIZANTE

Normas de referencia: UNE 41901:2017 EX, UNE 41902:2017 EX, DIN-51130 y ASTM C1028

Fricción (seco)	No Aplica	
Fricción (húmedo)	No Aplica	
Resistencia al deslizamiento (dcof)	No Aplica	

*ISO-13006:2018 UNE-EN 14411:2016

Certificaciones del sistema



Se aconseja seguir las instrucciones de colocación y mantenimiento editadas por PORCELANOSA GRUPO, cumpliendo en cualquier caso con los requisitos legales o normativos que pudieran existir para cada ámbito de uso. No utilizar agentes de limpieza que contengan ácido fluorhídrico.

En lugares de pública concurrencia las baldosas deben cumplir con los requisitos de resbaladidad del Código Técnico de la Edificación.

Para formatos grandes se recomienda alicatar con morteros cola con aditivos poliméricos y utilizando la técnica de doble encolado.

En los modelos tipo mosaico, se hace necesario el rejuntado posterior.

Este documento es puramente comercial y no podrá ser utilizado en cualquier procedimiento judicial o administrativo, ni como dictamen pericial ni como prueba documental, salvo autorización expresa de PORCELANOSA S.A.

**Ver punto 4 del documento de apoyo DB/SUA 3. Este material puede colocarse en zonas de pública concurrencia secas con una pendiente inferior al 6% (alcanza el mismo ámbito de uso que un clase 1 según péndulo en mojado)

PACKING

Cajas	1.62 M2/CAJA	
Pallets	64.7983 M2/PAL	
Unidades	0.54 M2/PIEZA	

Certificaciones del sistema



Se aconseja seguir las instrucciones de colocación y mantenimiento editadas por PORCELANOSA GRUPO, cumpliendo en cualquier caso con los requisitos legales o normativos que pudieran existir para cada ámbito de uso. No utilizar agentes de limpieza que contengan ácido fluorhídrico.

En lugares de pública concurrencia las baldosas deben cumplir con los requisitos de resbaladicidad del Código Técnico de la Edificación.

Para formatos grandes se recomienda alicatar con morteros cola con aditivos poliméricos y utilizando la técnica de doble encolado.

En los modelos tipo mosaico, se hace necesario el rejuntado posterior.

Este documento es puramente comercial y no podrá ser utilizado en cualquier procedimiento judicial o administrativo, ni como dictamen pericial ni como prueba documental, salvo autorización expresa de PORCELANOSA S.A.

**Ver punto 4 del documento de apoyo DB/SUA 3. Este material puede colocarse en zonas de pública concurrencia secas con una pendiente inferior al 6% (alcanza el mismo ámbito de uso que un clase 1 según péndulo en mojado